

# NATUUR(BE)LEVEN IN DE GROENE RUIMTES VAN DE LEUVENSE BINNENSTAD

Nieuwsbrief nr.1

(24 maart 2011)

Een gezamenlijk initiatief van: **Vrienden van Heverleebos en Meerdaalwoud**  
**Natuurpunt Oost-Brabant**  
met de medewerking van: **Regionaal Landschap Dijleland**  
en financiële steun van: **Provincie Vlaams-Brabant**

## Even kort voorstellen

Enkele maanden geleden zijn we met een aantal verenigingen van start gegaan met het project "Natuur(be)leven in de groene ruimtes van de Leuvense binnenstad". Vanuit onze bezorgdheid voor de natuur proberen we ervoor te zorgen dat het thema "natuur in de stad" meer aan bod komt bij het beleid. Naarmate steeds meer mensen in de steden wonen - ondertussen al meer dan 50 procent van de wereldbevolking - is aandacht voor stedelijke natuur meer dan noodzakelijk. Met dit project willen we concrete voorstellen uitwerken die de kansen voor planten en dieren in de stad kunnen verhogen. Deze eerste nieuwsbrief vertelt je wat meer over onze visie en onze doelstellingen.

## Onze visie

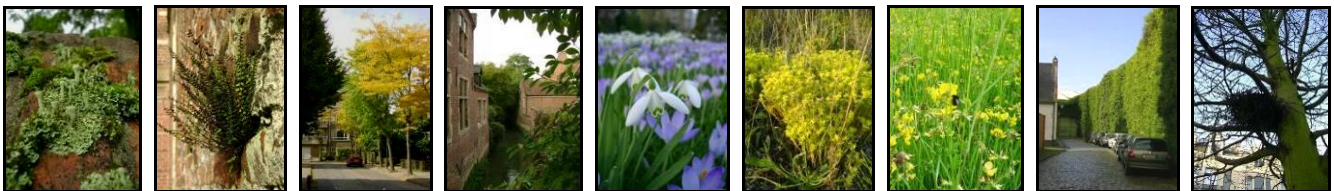
De stedelijke omgeving wordt gekenmerkt door een groot aantal mensen die dicht bij elkaar leven op een beperkte oppervlakte. Dit heeft gevolgen voor de aard van de bebouwde omgeving en de mate waarin wordt ingegrepen in de natuurlijke omgeving. Maar de stad vormt ook een eigen leefgebied, met speciale kenmerken die sterk verschillen van de open ruimte buiten de stad.

Naast het stedelijke groen van de parken en tuinen, biedt ook de bebouwde ruimte plaats voor natuur in de stad. Vaak komen hier zeer boeiende vegetaties voor, denk bvb. maar aan muurplanten die op gebouwen groeien. De stad levert dus heel wat mogelijkheden voor natuurontwikkeling op. Het zou dan ook onbegrijpelijk zijn dat deze omgeving nauwelijks benut wordt in het natuurbeleid.



**Stadspark Leuven**

Parken vormen de woonomgeving voor heel wat planten en dieren. Maar ook op en rond gebouwen voelen verschillende soorten zich thuis. De huiszwaluw bouwt bijvoorbeeld zijn nest onder dakranden en tegen gevels.



## Een gezonde stad is een stad met ruimte voor natuur!

Omdat planten en dieren goede indicatoren zijn voor de milieukwaliteit, kan hun aan- of afwezigheid ons veel vertellen over hoe gezond onze leefomgeving is. Vanuit dat standpunt is natuurbeheer in de stad ook belangrijk voor het menselijk welzijn, omdat het stedelijke leefmilieu op een positieve manier wordt beïnvloed.

## Natuur maakt de stad boeiend

Planten en dieren verhogen de belevingswaarde voor de bewoners. Door een gevarieerd natuurleven tot bij de mensen in de stad te brengen, verhoogt men de aandacht voor natuur. Dit is voor kinderen én voor volwassenen van belang. Mensen krijgen in hun directe leefomgeving de kans om de natuur beter te leren kennen.





Sint-Jansschool (Brusselsestraat)



### Avontuurlijk spelen in de buurt

In dit project wordt ook veel aandacht besteed aan ruimte voor avontuurlijk spelen in een natuurlijke omgeving. Kinderen hebben behoefte aan een uitdagende speelomgeving waar ze op ontdekkingsstocht kunnen gaan. Dit komt o.a. tot uiting in hun tekeningen.

### Onze doelstellingen

De belangrijkste doelstellingen in dit project zijn:

- het in kaart brengen van de groene ruimtes en de aaneenschakeling van parken en waterlopen in de Leuvense binnenstad
- de inventarisatie van de biodiversiteit met extra aandacht voor:
  - Leuvense koestersoorten (zie [www.leuven.be](http://www.leuven.be) - "biodiversiteit")
  - Provinciale Prioritaire soorten (zie [www.koesterburen.be](http://www.koesterburen.be))
  - bijzondere vegetaties (bvb. muurvegetatie, stinzenplanten, enz...)
- ontwikkeling van een stedelijk natuurleerpad
- onderzoek naar de behoefte aan (natuurlijk) speelgroen
- voorstellen doen voor het beheer van de aanwezige natuurwaarden

*"Tegenwoordig zien we zelfs ijsvogels, vossen en uilen in de stad. Dit komt doordat het agrarische landschap in het buitengebied is uitgekleeft, terwijl de diversiteit aan biotopen in de stad juist is toegenomen. Veel gemeenten erkennen nog niet dat in de stad steeds meer natuur voorkomt. Ze weten vaak niet welke soorten waar in de bebouwde kom voorkomen. Gaat de discussie over plant en dier in de stad, dan gaat het over de Flora- en Faunawet [...] en niet over hoe we van die stadsnatuur kunnen genieten. Men zou de stad echter moeten zien als een platform waar mens en natuur elkaar ontmoeten. Laat de burger in de stad kennismaken met de natuur. [...] In steden als Londen en Berlijn gebeurt op dat terrein veel meer. Daar werken overheden, het bedrijfsleven, natuurverenigingen en burgers samen aan een betere bescherming en beleving van stadsnatuur."*

Robbert Snep (landschapsecoloog bij Alterra Wageningen UR, Nederland)

### Huidige stand van zaken

De eerste weken en maanden stonden vooral in teken van het in kaart brengen van de groene ruimtes. Er werden o.a. kaarten opgemaakt met de parken, de pleinen, openbare tuinen, enkele wandel- en fietsroutes, bomenrijen, enz... De komende weken en maanden zullen gebruikt worden voor de inventarisatie van flora en fauna.



De groene ruimte in kaart gebracht



### Oproep m.b.t. de inventarisaties

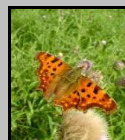
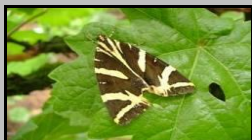
Vind je het zelf ook belangrijk om de biodiversiteit in de stad mee op de kaart te zetten? Help ons dan met het inventariseren van fauna en flora in de binnenstad!

Al je waarnemingen kunnen ingegeven worden via de website [www.waarnemingen.be](http://www.waarnemingen.be) nadat je jezelf geregistreerd hebt. Voeg je waarnemingen in voor het gebied "Leuven - Centrum". Geef ons een seintje op [vhm.infocentrum@skynet.be](mailto:vhm.infocentrum@skynet.be) als je nauwer betrokken wil worden.



### Meer informatie?

Volg de komende weken zeker de websites van alle betrokken organisaties: [www.vhm.be](http://www.vhm.be) - [www.natuurpuntoostbrabant.be](http://www.natuurpuntoostbrabant.be) - [www.rld.be](http://www.rld.be) of neem eens een kijkje op [www.koesterburen.be](http://www.koesterburen.be)



*Doe jij ook mee ?!!  
Alvast bedankt !!!*

Tekst en ontwerp: Wim Verheyden  
([vhm.infocentrum@skynet.be](mailto:vhm.infocentrum@skynet.be))

