



**Natuur en erfgoed
in en rond abdij van Park Heverlee
Open Monumentendag 8 september 2013**

NATUUR IN EN ROND

PROGRAMMA Natuur- en erfgoeddag abdij van Park • 8 september 2013

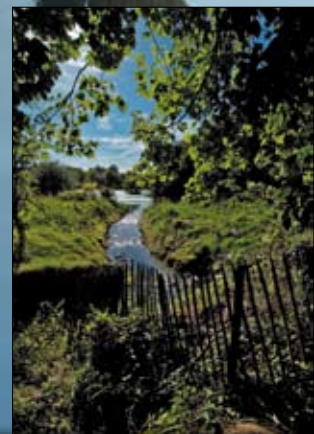
- 7u30 en 8u00:
vroeg vogelwandeling rond de vijvers met gidsen
- Vanaf 10u00:
start vrije wandelingen op aangeduid parcours rond de abdij.
Het Leuvens Historisch Genootschap zal met stand aanwezig zijn om uitleg te verstrekken over de abdij in het landschap door de eeuwen heen, en dit voor de rest van de dag.
- 11u00:
rondleiding door gidsen van de Vrienden van de Abdij van 't Park enerzijds in de abdij en anderzijds op het domein.
- Vanaf 13u30:
vrije wandelingen op aangeduid parcours rond de abdij. Onderweg zullen landschapsposten staan waar uitleg gegeven wordt.
- Rondleidingen door gidsen van de Vrienden van de Abdij van 't Park enerzijds in de abdij en anderzijds op het domein: 14u00, 16u00 en 17u00
- Doorlopend tot 17u00:
 - Het museum in het Spreekhuis naast de kerk is tijdens de Open Monumentendag gratis toegankelijk. Ook de tuinen zullen te bezichtigen zijn.
 - Verschillende stands over het gebied, de werking van Natuurpunt Oost-Brabant en partnerorganisaties, drank en versnaperingen.

Plaats van afspraak: Abdij van Park, Sint-Janspoort, Heverlee.

Voor parking verwijzen we naar de Philipssite, toegang via Geldenaaksevest. De abdij is te bereiken met bus Lijn 4 Herent-Haasrode en Lijn 5 Wakkerzeel-Vaalbeek: www.delijn.be

Organisatie: Natuurpunt Oost-Brabant en Natuurpunt Leuven in samenwerking met de Vrienden van de Abdij van 't Park, het Leuvens Historisch Genootschap, de Vrienden van Heverleebos en Meerdaalwoud, de Bijenbond en Heemtuin van de abdij, de Wereldwinkel en de stad Leuven.

Foto's Eric Malfait



natuurpunt  natuurpunt 
oost-brabant leuven

LEUVEN
HISTORISCH
GENOOTSCHAP

VHM

LHG

www.abdijvanpark.be

Oxfam
Wereldwinkel



EN ERFGOED ABDIJ VAN PARK HEVERLEE

OPEN MONUMENTENDAG 8 SEPTEMBER 2013

1. De abdij van Park, een woordje geschiedenis

In 1129 schenkt de Brabantse hertog Godfried met de Baard zijn jachtwarande buiten de Leuvense stadswal aan de Norbertijnen (ook premonstratenzers of witheren genoemd) om er de Abdij van Park van Heverlee op te richten.

Het domein lag tussen de uitlopers van het Meerdaalwoud en de eerste kern van de toen nog niet ommuurde stad Leuven, langs de oevers van de Molenbeek (met de abdijsmolen), die ontspringt in Pellenberg.

In de 17^{de} en 18^{de} eeuwse worden de oorspronkelijke gebouwen uit de middeleeuwen verbouwd of vervangen. Het klooster wordt uitgebreid met abtswartier, kerk, neerhof met tiendenschuur, wagenhuys en stallen. Voor het waterbeheer worden verschillende vijvers aangelegd in twee fasen.

Het neerhof bezat een hophof waar bier werd gebrouwen, en een cruythof of moestuin met in de 16^{de} eeuw een wijngaard. De abdij is een uitzonderlijk goed bewaarde site, de gebouwen nog grotendeels in de staat zoals de bouwlustige abt Hieronymus de Waersegger ze omstreeks 1730 naliet. Met bijhorende tuinen en vijvers en het omringend landschap vormt deze uniek bewaarde enclave een eiland van rust aan de rand van de stad.

De bescherming van abdij en omgeving en het nieuwe masterplan zorgen ervoor dat dit unieke landschap intact zal blijven.

In 2003 nam de stad Leuven een groot deel van het abdijsdomein, met tiendenschuur, watermolen, poorten, muren en vijvers, in erfpacht. In 2011 kwamen daar ook nog de kerk en alle kloostergebouwen bij. Tegelijk engageerde de Vlaamse overheid zich om in de periode 2011-2018 vijftienvintig miljoen euro te investeren in de restauratie van dit unieke abdijscomplex, een erfgoedplaats van wereldformaat.

2. De Vrienden van de abdij van 't Park

De Vrienden van de Abdij van 't Park, opgericht in 1929, zijn nog steeds een vereniging van en voor enthousiaste vrijwilligers die zich inzetten voor de abdij en haar omgeving.

Gezellig napraten op het binnenplein. Walk for Nature 2012. Foto Eric Malfait



Aanvankelijk waren de talrijke kunstwerken het grote zorgenkind. Zo lieten de Vrienden meerdere schilderijen restaureren en slaagden zij erin verschillende fraaie glasramen, die verspreid raakten over de hele wereld, op te sporen en terug te halen.

Van 1990 tot 2010 werd in samenwerking met de Leuvense Universiteitsbibliotheek de boekenverzameling van de abdij gecatalogiseerd. In het najaar van 2013 zal de gedrukte catalogus met wetenschappelijke inleiding verschijnen. Een monnikenwerk met als eindresultaat een nauwkeurige beschrijving van ruim 6000 oude drukken. Dankzij mecenaat worden tientallen kostbare werken vakkundig gerestaureerd.

Ook het archief - het geheugen van de abdij - krijgt de nodige aandacht. Het bevat, naast de stichtingsoorkonde uit 1129 ruim 70 meter bescheiden van voor de Franse Revolutie. Een goudmijn voor historici.

De Vrienden zetten zich daarenboven in voor de ontsluiting en de culturele uitstraling van de abdij. Zo ondersteunen ze o.a. de werking van het in 2009 opgerichte museum, organiseren concerten, rondleidingen, thema-uitstappen, opendeurdagen, ... Tevens publiceerden zij het boek *Abdij van 't Park: pachthoeven & landbouwdomein*.

De Vrienden denken ook mee over de herbestemming van het bouwkundig erfgoed, en nemen hierin zelf ook stappen, steeds met oog voor de omgevende natuur. Zo cofinancierden de Vrienden bv. de paviljoentjes in de Conventstuin.

Werkgroep Natuur

Voor het behoud van het eeuwenoude cultuurlandschap zet de werkgroep Natuur & Landschap van de Vrienden zich in. Doelstelling hierbij is de versterking van de natuurwaarden van het eeuwenoud, kleinschalig cultuurlandschap.

De werkgroep werd laureaat van het Aardgasnatuurfonds en kon hierdoor de aanplant van twee hoogstamboomgaarden realiseren, alsook de aanleg van een kruidentuin, en het aanplanten van kleinfruit en druivelaars. Ook werden twee kikkerpoelen en een vleermuiskelder aangelegd.

De vrijwilligers helpen met het onderhoud van deze tuinen, hierin bijgestaan door de Groendienst van de stad.

De vijvers worden ecologisch beheerd, en er is een educatieve bijstand, in samenwerking met het Vlaams-Brabants Verbond van Imkerverenigingen (VBVI).

Lezingen, natuurexploraties en wandelingen slaan de brug naar een ruim publiek.

De werkgroep organiseert maandelijks een werkvoormiddag op zaterdag en jaarlijks het maaiweekend en opruimactie. Iedereen die de handen uit de mouwen wil steken, is welkom, er is voor elk wat wils.

De Vrienden van de Abdij van 't Park vzw

Info: info@museumparkabdij.be, 016 40 01 51 (Ilse Heeren)
of www.parkabdij.be